

# CAJA LH EMPOTRAR HORMIGÓN Y/O TABIQUERÍA

Polímero Termoplástico

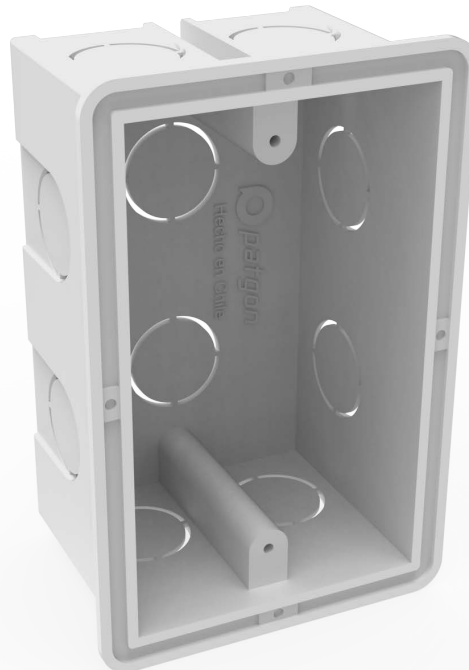
LSZH IEC-60754- 1/-2

CÓDIGO PATGON:

PALH50001



**RESISTENCIA AL IMPACTO**  
IK 07



**APLICACIÓN**  
PARA INSTALACIONES  
ELÉCTRICAS EN INTERIOR TIPO  
EMBUTIDA, PREEMBUTIDA Y  
OCULTA. EN LUGARES DE  
PÚBLICA CONCURRENCIA,  
SEGÚN NORMA NCH 4/2003 Y  
SUS ACTUALIZACIONES, SALAS  
DE REUNIONES, CENTROS  
COMERCIALES, TEATROS,  
HOSPITALES, AEROPUERTOS,  
HOTELES, ETC.



**TEMPERATURA DE TRABAJO**  
 $\geq -15\text{ °C}$  a  $\leq 60\text{ °C}$



**NORMAS**  
FÍSICO QUÍMICAS IEC-61386-1  
DIMENSIONAL IEC-60423  
ENVOLVENTES IEC-20324  
DENSIDAD DE HUMOS IEC-61034  
CONDICIÓN LIBRE DE HALOGENOS IEC-60754-1/-2