

SOPORTE CLICK LH

Polímero Termoplástico

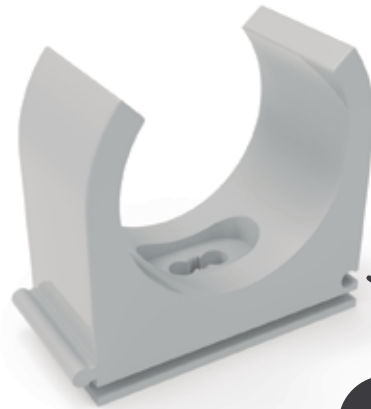
LSZH IEC-60754- 1/-2



RESISTENCIA AL IMPACTO
IK 07



TEMPERATURA DE TRABAJO
≥ -15 °C a ≤ 60 °C



ENCAJABLES ENTRE SI



APLICACIÓN
PARA INSTALACIONES ELÉCTRICAS EN INTERIOR O EXTERIOR, A LA VISTA, ETC. EN LUGARES DE PÚBLICA CONCURRENCIA, SEGÚN NORMA NCH 4/2003, SALAS DE REUNIONES, CENTRO COMERCIALES, TEATROS, HOSPITALES, AEROPUERTOS, HOTELES, ETC.



MEDIDAS



CÓDIGOS



EMBALAJE

Ø 16 mm	PA4001600	PARA TUBERIA RIG/FLEX.	Ø 16 mm.	100 Und.
Ø 20 mm	PA4002000	PARA TUBERIA RIG/FLEX.	Ø 20 mm.	100 Und.
Ø 25 mm	PA4002500	PARA TUBERIA RIG/FLEX.	Ø 25 mm.	100 Und.
Ø 32 mm	PA4003200	PARA TUBERIA RIG/FLEX.	Ø 32 mm.	50 Und.
Ø 40 mm	PA4004000	PARA TUBERIA RIG/FLEX.	Ø 40 mm.	25 Und.
Ø 50 mm	PA4005000	PARA TUBERIA RIG/FLEX.	Ø 50 mm.	25 Und.



NORMAS

FÍSICO QUÍMICAS IEC-61386-1
DIMENSIONAL IEC-60423
ENVOLVENTES IEC-20324
DENSIDAD DE HUMOS IEC-61034
CONDICIÓN LIBRE DE HALOGENOS IEC-60754-1/-2