

# COPLA UNIÓN LH IP40

Polímero Termoplástico  
LSZH IEC-60754- 1/-2



COMPATIBILIDAD  
CON ADHESIVO PATGON

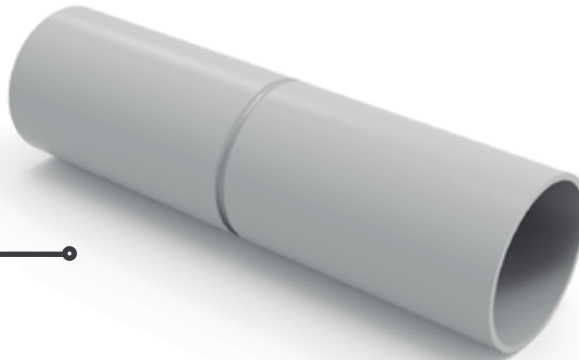


**RESISTENCIA AL IMPACTO**  
IK 07



**APLICACIÓN**

PARA INSTALACIONES ELÉCTRICAS, OCULTAS, A LA VISTA, EN INTERIOR O EXTERIOR, EMBUTIDA Y PREEMBUTIDA, EN LUGARES DE PÚBLICA CONCURRENCIA, SEGÚN NORMA NCH 4/2003, SALAS DE REUNIONES, CENTRO COMERCIALES, TEATROS, HOSPITALES, AEROPUERTOS, HOTELES, ETC.



**TEMPERATURA DE TRABAJO**  
≥ -15 °C a ≤ 60 °C



**MEDIDAS**



**CÓDIGOS**



**EMBALAJE**

Ø 16 mm	PA2001600	COPLA LH 16 mm. IP 40	100 Und.
Ø 20 mm	PA2002000	COPLA LH 20 mm. IP 40	100 Und.
Ø 25 mm	PA2002500	COPLA LH 25 mm. IP 40	50 Und.
Ø 32 mm	PA2003200	COPLA LH 32 mm. IP 40	25 Und.
Ø 40 mm	PA2004000	COPLA LH 40 mm. IP 40	20 Und.
Ø 50 mm	PA2005000	COPLA LH 50 mm. IP 40	10 Und.



**NORMAS**

FÍSICO QUÍMICAS IEC-61386-1  
DIMENSIONAL IEC-60423  
ENVOLVENTES IEC-20324  
DENSIDAD DE HUMOS IEC-61034  
CONDICIÓN LIBRE DE HALOGENOS IEC-60754-1/-2